

**alufase**  
ALUMINIUM SCAFFOLDING

ISO 9001  
BUREAU VERITAS  
Certification



**EN**  
**1004**



# Plataformas de aluminio para mantenimiento **ferroviario**

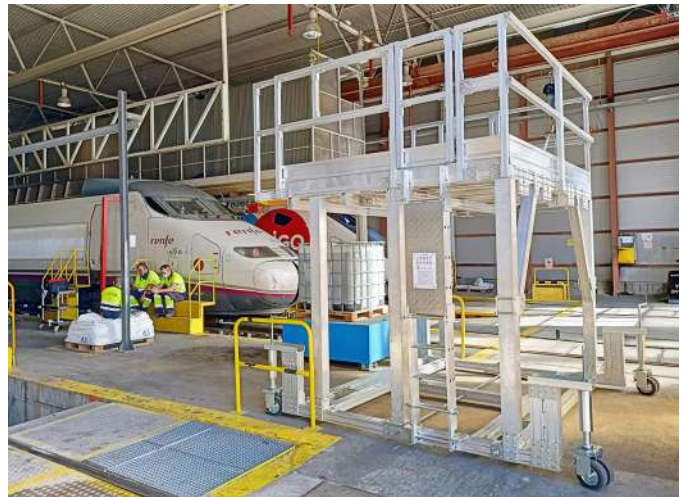
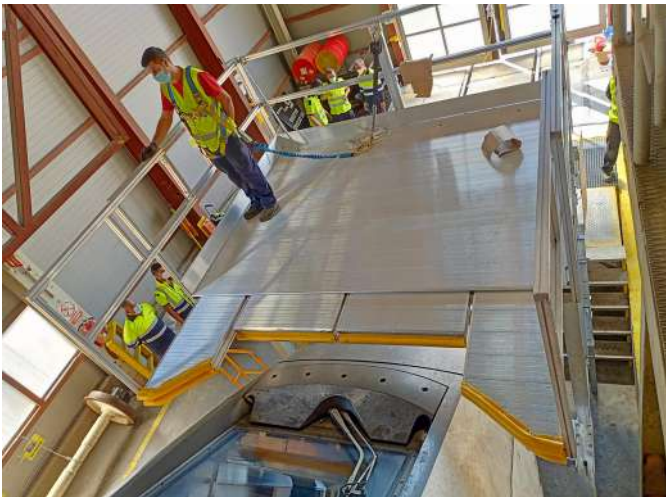


**Soluciones  
a medida totalmente  
personalizables.**

**[www.alufase.com](http://www.alufase.com)**  
WORLDWIDE

## Plataforma mantenimiento frontal

- Fabricada en aluminio.
- Plataforma cambio de foco frontal.
- Altura regulable.
- Sistema mecánico manual.
- Sistema deslizante (flaps) para ajuste perfecto al tren.
- Ruedas de vía y de andén.



## Plataforma de cambio de lunas tranvía

- Ligera y versátil.
- Protecciones en la zona de contacto con el tren.
- Ruedas de vía y de andén.



## Plataforma de cambio de lunas de trenes de alta velocidad.



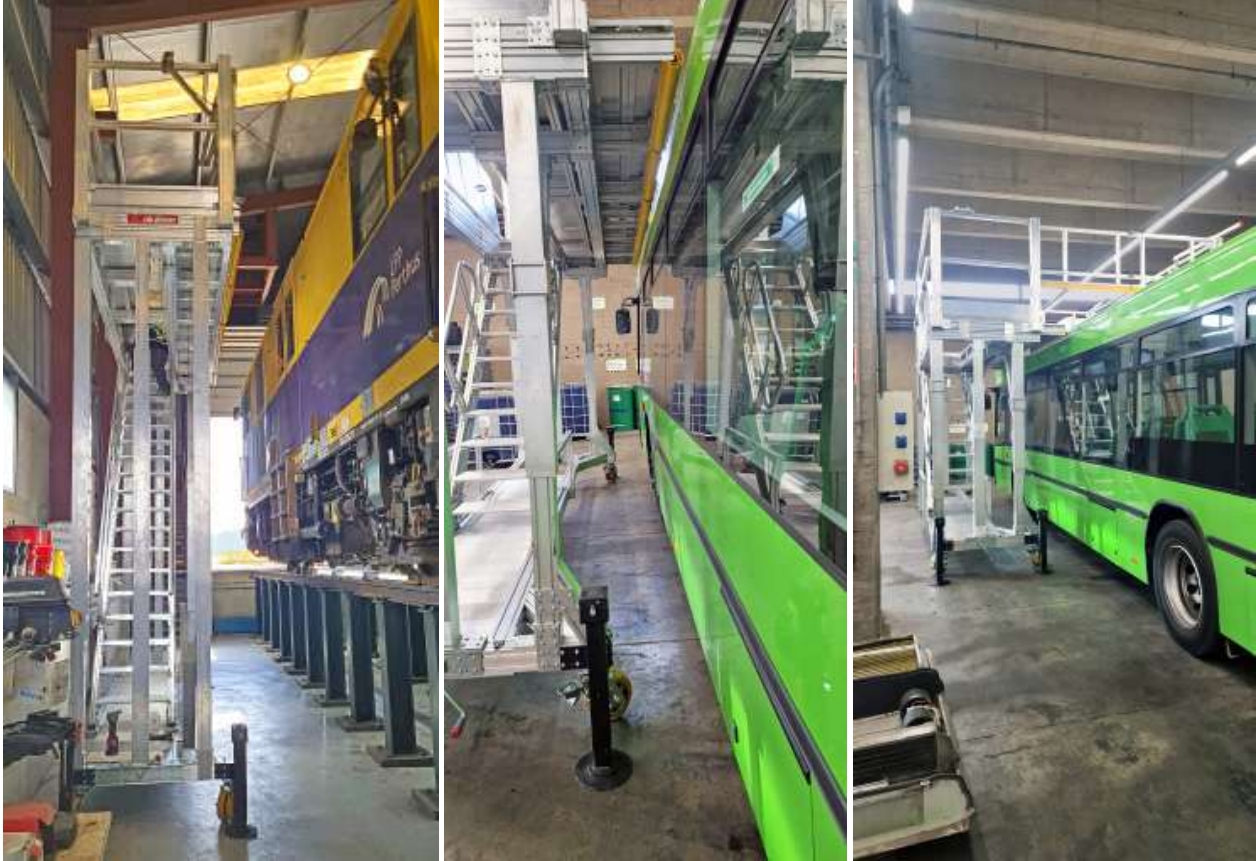
## Plataforma para trenes

- Plataforma mantenimiento frontal trenes.
- Ruedas de vía y andén.
- Ligera y sencilla.



# Plataforma de acceso sobre vehículo

- Altura ajustable.
- Barandilla plegable/extensible sobre el techo del vehículo.
- Gatos para nivelación y freno.



## Plataforma de acceso a techo de coches

- Sistema de ajuste de altura hidráulico.
- Escalera adaptable a altura del tren.
- Gatos para nivelación y freno.
- Barandilla desplegable para proteger a los trabajadores sobre el techo del tren.
- Protecciones en toda la zona de contacto con el tren.



## Plataforma de cambio baterías

- Barandillas deslizantes en vertical con bloqueos.
- Mesa de rodillos para descarga de baterías y elementos pesados.
- Doble acceso, escalera inclinada y vertical.
- Gatos de nivelación para freno y estabilidad.



## Escalera guiada

- Plataforma de acceso y mantenimiento guiada.
- Guía lineal a lo largo de la vía.



## Escalera de acceso a coches



## Soluciones a medida totalmente personalizables.



- Perfiles de aluminio con diseño exclusivo de Alufase.
- Uniones atornilladas, sin soldaduras, que nos permiten adaptarlas a cualquier tipo de proyecto.
- Equipo de ingeniería y oficina técnica.
- Proyecto "llave en mano".
- Fabricación nacional.
- Diseño personalizado.

